



*** 地域で支え合う福祉のまちづくり ***

社協 けいじばん

2024年 4月号



(福) 鳩山町社会福祉協議会

◆ 鳩山町大豆戸 183-5

◇ TEL049-296-5296・049-298-2070

◆ <https://www.hatoyama-syakyo.com/>



ご参加ください！子育てサロン



社協では、子育てサロンを下記のとおり開催します。
お子さんと一緒に、工作やダンスを楽しみませんか？

- 日 程：第1回……5月21日（火）ダンスでリラックスしよう
 第2回……6月25日（火）七夕会
 第3回……7月16日（火）かわいいリースづくり

時 間：午前9時30分から正午頃

場 所：ふれあいセンター2階調理室・和室

対象者：町内在住で未就学児童を持つ保護者と未就学児童

参加費：200円～300円

定 員：8組程度（先着順・参加人数によって調整）

申込み：4月5日（金）から総合相談支援窓口（☎298-5772 土・日、祝日休み）
で受け付けます。



※この事業は、共同募金の配分を受けて実施するものです。

※また、新型コロナウイルス感染状況等により、事業の内容を変更、または中止となる場合がありますのでご了承ください。

社協「配食サービス事業」についてのお知らせ



鳩山町社協にて、平成2年度から実施してまいりました「配食サービス事業」につきまして、令和6年度より鳩山町が行うこととなりました。

これにより、鳩山町社協での配食サービス事業は終了となりますことをご知らせいたします。

また現在ご利用中の方につきましては、別途個別に連絡をさせて頂いており、引き続き、ご利用いただけます。

※配食サービス事業終了についてのお問合せは、社協☎296-5296へ。

※新規申込等、4月以降のご利用につきましては、役場長寿福祉課☎296-1241へ。

介護支援ボランティア手帳

令和6年度版を配布しています！



令和6年度版の手帳を、社会福祉協議会で配布しています。手帳は年度ごとに切り替わりますので、活動を希望し、まだお持ちでない方は、社会福祉協議会またはニュータウンふくしプラザへお越しください。

※保険加入の都合上、継続される方は4月末までに交換をお願いします。

また、令和5年度に活動された方で、交付金の申請を希望される方は、申請の受付を併せて行っておりますので、必要事項を記入の上（交付金振込先金融機関の口座番号が必要）、手帳を持って社会福祉協議会またはニュータウンふくしプラザにお越しください。

※交付金の振込みは、7月以降になります。

新規登録の方も、随時受け付けております。

◆対象者 鳩山町介護保険第1号被保険者（町内在住の65歳以上の方）で、交付金の交付時に介護保険料の滞納などがない方。

※対象になるボランティア活動と活動先が指定されています。なお、現在、新型コロナウイルス感染拡大防止のため、休止している活動先もあります。ご了承ください。

※介護ボランティアについてのお問合せは、社協（☎298-5772）、または町長寿福祉課（☎296-1210）へ。

はとやまみらい応援便食料寄付報告



この度、下記のとおり食料のご寄付をいただきました。また、住民の皆さまからも多くのご寄付をいただいております。受け取った食料は、ひとり親世帯や生活困窮者世帯等への食料支援のため活用させていただきます。

あたたかいご寄付、誠にありがとうございました。

社会福祉法人 鳩山松寿会 鳩山松寿園 様 : レトルト食品他、多数

(令和6年3月12日現在)

GWに伴う施設休館のお知らせ

5月の祝日に伴い、下記のとおり休館となります。

【総合福祉センター】

【社協・総合相談支援窓口】

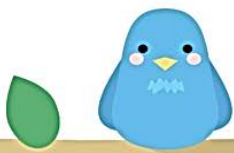
【ニュータウンふくしプラザ】

5月3日（金）～5月6日（月）

休館

のお知らせ

この「社協けいじばん」は社会福祉協議会会費収入で作成されています。

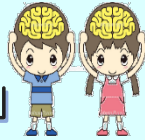


サロンからのお知らせ

ニュータウンふくしプラザ ミーティングルーム (松ヶ丘 1-2-4)
【 申込先： ☎ 049-290-5469 】

楽々サロン会

ちぎり絵・クイズ等
「脳トレサロン」



オリジナル
「チャームづくり」

ビーズ刺繍
「ブローチづくり」

日 程：4月17日(水)
時 間：午前10時～正午
参加費：300円

日 程：4月16日(火)
時 間：午後1時30分
～午後3時30分
参加費：300円

日 程：5月7日(火)
時 間：午前10時～正午
参加費：500円
定 員：5名

定 員：各10名(※要申込・先着順)

(要申込・先着順)

はとっこひろば にこにこ

「ミニこいのぼり&自由遊び」



日 時：①4月10日(水) 午前10時～午前11時
②4月24日(水) 午前10時～午前11時
参加費：無 料 定 員：5組(※要申込)
対 象：各回未就園児親子

総合福祉センター常設型サロン (大豆戸 183-5)
【 申込先： ☎ 049-298-5772 】

手芸の会 「花モチーフのポシェット」



日 時：5月8日(水) 午後1時30分～午後3時30分
参加費：300円 定 員：10名(※要申込)
持ち物：上履き、飲み物、かぎ針6号(貸出可)

「パズルみたいに貼るだけ簡単ステンドグラス風シール」

日 時：4月18日(木) 午後1時30分～午後3時
参加費：250円 定 員：10名(※要申込)



ゆいかご(おいがみ) 日 時：4月16日(火) 午後1時30分から午後3時



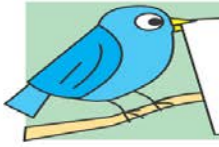
夏休み学習支援ボランティア募集!



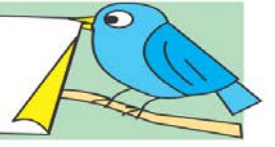
夏休み期間の数日、町内施設で開催される小・中学生対象の学習を基本とした見守り、支援活動に参加していただける方を募集します。お申込みいただいた方には、後日説明会をご案内いたします。

対 象：町内在住18歳以上の方 募集期間：4月1日(月)～6月30日(日)まで
お申込み・お問合せは、ニュータウンふくしプラザ ☎290-5469(祝日休み)へ。

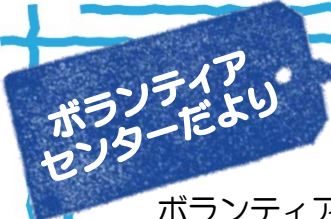




社協事業予定 (4月・5月)



4月	5月
1日(月) ふれあいいきいきサロン(今宿)	5月中 日赤会員募集増強運動月間
2日(火) 保育ボランティア定例会	7日(火) ふれあいいきいきサロン(今宿)
12日(金) 協力会員定例会	15日(水) 傾聴ボランティア定例会
15日(月) ふれあいいきいきサロン(NT)	17日(金) ふくしプラザボランティア定例会
17日(水) 傾聴ボランティア定例会	20日(月) ふれあいいきいきサロン(NT)
19日(金) ふくしプラザボランティア定例会	



ボランティア活動保険について



ボランティア活動中の様々な事故によるケガや損害賠償責任を補償します。
今年度ボランティア活動をご希望される方は、活動の前までにお申込み下さい。

《加入できる方》

社会福祉協議会の会員、並びに社会福祉協議会が運営するボランティアセンターなどに登録しているボランティア、ボランティアグループ、団体

《加入プラン》

基本プラン	350円	被災地でボランティア活動に参加する場合は「天災・地震補償プラン」へ、在住地(又は出発地)の社協での加入をお勧めします
天災・地震補償プラン	500円	

《補償期間》

加入申込み手続き完了日の翌日～令和7年3月31日まで

※ボランティア活動保険に関するお問い合わせは、鳩山町ボランティアセンター(☎049-298-5772)へ。



＼歌やゲーム、体操をたのしみませんか？／

ふれあいいきいきサロン



日程・場所

4月 1日(月) 午前10時～午前11時30分 今宿コミュニティセンター1階集会室ホール

4月15日(月) 午前10時～午前11時30分 ふれあいセンター3階301・302会議室

対象者：町内在住で、おおむね65歳以上の方 参加費：無料

問合せ：地域担当民生委員・児童委員または社会福祉協議会(☎049-296-5296)へ。

上記日程以降は、5月7日(火)、5月20日(月)を予定しています。ぜひご参加ください！

* ふれあいいきいきサロンは、赤い羽根共同募金配分金を活用し実施しています。*