

* 地域で支え合う福祉のまちづくり *



社協けいじばん

(福)鳩山町社会福祉協議会
鳩山町大豆戸183-5 ☎296-5296・298-2070
<http://www.jnc.ne.jp/hatoyama/>

2022年

2がつ

社協事業報告

クリスマスミニイベント ～つなぐ手で地域が輝く町～

令和3年12月12日(日)～14日(火)、ニュータウンふくしプラザにおいて「クリスマスミニイベント～つなぐ手で地域が輝く町～」を開催しました。

3日間を通して約200名の方が来場され、子どもから大人まで幅広い世代の方々にご参加いただきました。イベントの内容は、音楽鑑賞やビンゴゲーム、物作り等、他にも多彩な催しが実施されました。ご参加いただいた方々には、イベントを楽しんでいたと同時に、思い思いにたくさんの交流を持っていただけたかと思えます。なお、今回のイベントの準備や、当日の運営につきましては、多くのボランティアの皆さんのご協力のもと、実施することができました。誠にありがとうございました。

ニュータウンふくしプラザは、月曜日から土曜日(日曜・祝日、年末年始は休み)まで開所しております。ぜひ、お立ち寄りください。なお、ご利用時にはマスクの着用、検温及び手指消毒にご協力くださいますよう、ご理解、ご協力をお願いいたします。



▲ボランティアさんの手作りサンタクロース



▲紙のお魚つりを楽しんでいる様子

「配食サービス事業」

社協では、ひとり暮らしの高齢者の方等の安否確認等を目的に、配食サービス事業を行っています。

<対象>

- ①65歳以上の単身の方
- ②65歳以上の方のみで構成する世帯で、居住または隣接する家屋に3親等以内の親族の方(65歳以上を除く)が居住していない方
- ③身体障害者手帳、療育手帳、精神障害者保健福祉手帳1級、または2級の交付を受けている方で、障がいのため日常的に調理が困難になっている方

<内容>

毎週、月・火・水・金曜日の昼食(祝日は休み)をご自宅までお届けし、手渡しをすることで安否確認を行います。週1回からご利用できます。

<利用料金>1食 500円

<配達事業者>(株)眞理恵、つぼみの会(配食ボランティア)

※配食サービスをご利用希望の方、また、詳しい内容のお問合せは、社協(Tel.296-5296)へご連絡ください。

社協事業紹介



この「社協けいじばん」は社会福祉協議会会費収入で作成されています。

全社協会長表彰を受賞しました！

鳩山町社協では、令和3年度全国社会福祉大会において、「複合的な課題を解決するための総合的な相談支援体制づくり」が優良な活動であると評価され、「全国社会福祉協議会会長表彰」を受賞しました。

今後も社協では、総合的な相談支援の体制づくりや各種地域福祉事業を実施し、すべての町民が地域の中で安心して暮らしていくためのまちづくりを推進していきます。

社協からのお知らせ



～身近な相談場所のご紹介～

ニュータウン地区と亀井・今宿地区には、それぞれ身近な相談場所があります。何かお困りごとがある際には、ぜひご利用ください。



* ニュータウンふくしプラザ *

ニュータウンふくしプラザでは、どなたでも気軽に参加できるサロン活動を実施しています。ふくしプラザ登録のボランティアが、笑顔でみなさんのお越しをお待ちしています。買い物帰りや散歩の休憩等、会話を楽しみたいときに誰もが集える場所です。場所は、鳩山町コミュニティ・マルシェ内にて開設しています。ミニイベント企画も実施していますので、是非お越しください。



また、さまざまなお相談をお受けしています。「どこに行っても相談すればよいかかわからない」「近所に気になる人がいる」など、困ったことや心配なことは何でもお気軽にご相談ください。専任の職員が相談内容を伺います。相談内容によっては、必要に応じて専門機関へ連絡・調整も行います。

お問合せ：ニュータウンふくしプラザ (Tel.290-5469)

開所日時：月曜日から土曜日（日曜・祝日、年末年始は休み）午前10時から午後5時まで

* 総合相談支援窓口 *

社協では、町民のお悩みに寄り添うため、鳩山町総合福祉センター（はあとらんど鳩山）内に「総合相談支援窓口」を開設しています。

総合相談支援窓口では、どこに相談をしたらよいかかわからない課題や、解決の糸口が見つからない複雑・複合化した課題に対し、相談員がコーディネーター役として、情報提供や各支援機関や団体等と協働、連携することで、課題の軽減及び解決を図ります。

「安全・安心のまち はとやま」で暮らすため、介護・生活困窮・ひきこもり・DV・病気・障がい等、身近な人に相談しにくいことも一人で悩まず、総合相談支援窓口へお気軽にご相談ください。



お問合せ：鳩山町社協 総合相談支援窓口 (Tel.298-5772)

開設日時：月曜日から金曜日（祝日・年末年始は除く）

午前9時から午後5時まで（電話は午前8時30分から午後5時15分まで）

ニュータウンふくしプラザイベントのお知らせ

楽々サロン会 「編み物」ハンドウォーマー作り

日時：2月15日（火）午後1時30分～午後3時30分

場所：ニュータウンふくしプラザ ミーティングルーム

参加費：200円

定員：8名（要予約・先着順）

持ち物：かぎ針4号（お持ちの方）



はとっこひろば「にこにこ」

雛飾り作り

日時：2月16日（水）

午前10時～午前11時

場所：ニュータウンふくしプラザ

ミーティングルーム

参加費：無料

定員：各回未就園児親子
3組（要予約・先着順）



フォトフレーム作り

日時：3月9日（水）

午前10時～午前11時

※場所、参加費、定員は
「雛飾り作り」の内容
と同様。



*楽々サロン会、はとっこひろば「にこにこ」のお問合せ・お申込みは、
ニュータウンふくしプラザ（TEL290-5469 日・祝日休み）へ。

総合福祉センター常設型サロン イベントのお知らせ

「手芸の会」布のフローキを作きましょう♪

日時：3月2日（水）午後1時30分～午後3時

定員：10名（要予約・先着順）

参加費：200円

持ち物：上履き、飲み物



「革のリップクリームケース作り」

革のリップクリームケースを作しましょう♪

タグにお好きなイニシャルを刻印します。（1字のみ）

日時：3月4日（金）午後1時30分～午後3時

定員：10名（要予約・先着順）

参加費：200円

持ち物：上履き、飲み物



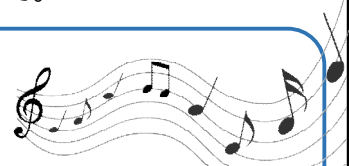
*お申込み・お問合せは総合相談支援窓口（TEL298-5772）まで。

お気軽にお立ち寄りください！

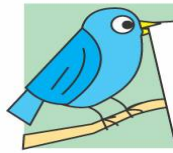
2月15日（火） ゆりかご（折り紙） 午後1時30分～午後3時

2月17日（木） 手回しオルゴール演奏 午後2時～午後3時

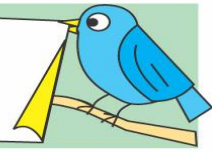
※どなたでも、ご自由にご参加いただけますが、状況により人数を制限させていただく場合があります。



※『社協けいじばん』にて掲載しております各種イベント等につきましては、新型コロナウイルス感染防止対策を講じた上で実施いたしますが、新型コロナウイルスの影響により内容を変更・中止する場合がありますのでご了承ください。



社協事業予定 (2・3月)



2 月

18日(金) ふくしプラザボランティア定例会

3 月

18日(金) ふくしプラザボランティア定例会

事業は都合により変更になることがあります。各事業の詳細い内容やその他の事業につきまは社協 (Tel296-5296) へお問合せください。

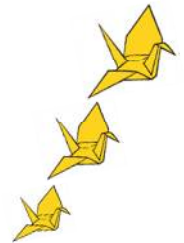
* 鳩山町ボランティアセンターだより *

~社協に登録しているボランティアグループの紹介~

◆ゆいかご

活動内容 鳩山町総合福祉センターで、楽しみながら作成した折り紙の作品を、常設型サロン内にて展示している。また、常設型サロンで折り紙イベントのボランティアを行っている。

活動日時 毎月第1・3火曜日、午前10時~正午



◆co-live (コーリフ)

活動内容 車椅子介助等のボランティア協力のほか、養護施設でのボランティア活動を行うことで、地域の福祉活動に参加し、交流を拓けている。

活動日時 必要に応じて活動



※通常時の活動内容を紹介しています。新型コロナウイルスの影響により、現在活動を休止している内容も含まれています。

~ふれあいいきいきサロンについてのお知らせ~

ふれあいいきいきサロンは、現在新型コロナウイルスの感染が拡大しているため、その感染拡大防止の観点から、1月から3月までの間は開催を中止することとなりました。4月以降の開催につきましては、決まり次第社協けいじばん等でお知らせいたします。

急な中止決定となり、ご参加いただいている皆さまには大変ご迷惑をおかけいたしますが、ご理解いただきますようお願いいたします。

問合せ：地域担当民生委員・児童委員、または社会福祉協議会 (Tel296-5296) へ。

