

\* 地域で支え合う福祉のまちづくり \*



# 社協けいじばん

(福)鳩山町社会福祉協議会  
鳩山町大戸183-5 TEL296-5296・298-2070  
<http://www.b.jnc.ne.jp/hatoyama/>

2022年

6 がつ

## 令和4年度社会福祉協議会会員募集！

～地域で支え合う福祉のまちづくり～

### ..... 会員加入のお願い .....

社会福祉協議会(社協)は、全ての住民の皆さまが、住み慣れた場所で安心して自分らしく生活できる「地域で支え合う福祉のまちづくり」を目指して活動しています。

町内で生活する誰もが地域の中でいきいきと暮らすことができるよう、「行政の福祉施策」とは別に、「住民参加」による地域福祉活動をすすめていくために、社会福祉法に定められた民間団体(社会福祉法人)として、さまざまな地域福祉活動に取り組んでいます。

社協の事業は、ボランティアさんを始め、多くの人々がかかわり、協力のもとに進めております。地域福祉を充実していくためには、住民一人ひとりがさまざまな場面を通じて参加することが必要です。会員制度は、そのような福祉活動の基礎となるものであり、一人ひとりが社会福祉に対し認識を深め、理解していただくと共に、地域福祉推進に取り組む社協の運営やサービスの参加・協力を財政面でお願いするものです。

会費は、身近な地域の福祉活動に役立てるための事業費として貴重な財源になっています。社協の会員になることは、地域福祉活動参加への第一歩ともいえます。社協の会員制度をご理解いただき、ご協力いただきますようお願いいたします。



### ..... 6・7月は社協会員加入促進月間です！ .....

会員の募集は年間を通じて行っておりますが、6・7月は社協の会員加入促進月間となっており、各世帯に入会をお願いをしています。

.....  
一般会員会費・・・ 500円  
賛助会員会費・・・ 1,000円 } 年度ごとの更新になっています。  
.....



### ..... 会費の使いみちは？ .....

ご加入いただいた会費は、社協の純粋な自己財源として下記事業等に充てられています。

- ◆車いすの貸出
- ◆ふれあい広場
- ◆福祉委員活動推進
- ◆広報啓発事業
- ◆ふれあい在宅サービス
- ◆配食サービス
- ◆福祉有償運送(移送サービス)
- ◆地域交流活動助成金交付
- ◆福祉協力校助成金交付
- ◆金婚祝事業

この「社協けいじばん」は社会福祉協議会会費収入で作成されています。

やってみよう!

# 彩の国ボランティア 体験プログラム

社協では、子どもから大人まで、主に夏の期間を利用してボランティア体験ができるプログラムを用意しました！今年も新型コロナウイルス等の影響はありますが、期間・規模・内容等を縮小して、コロナ禍であっても実施可能な体験プログラムとなります。

詳細につきましては、6月中旬ごろにプログラムを各小学校・中学校に配布しますので、そちらをご覧ください。

◇対象者：小学生から一般の方までご参加いただけます。

◇申込み：6月20日（月）から7月8日（金）まで

「参加申込みカード」に必要事項をご記入し、鳩山町社会福祉協議会までご提出ください。今年度、事前説明会は開催しません。申込時に必要事項等を説明させていただきます。

◇参加費：原則無料（ただし、交通費等は自己負担となります）

※プログラム・申込みカードは、鳩山町社会福祉協議会・ニュータウンふくしプラザに設置してあります。

また、鳩山町社協ホームページ（<http://wwwb.jnc.ne.jp/hatoyama/>）から申込書をダウンロードすることもできます。高校生以下は、申込書に保護者の署名・捺印が必要です。

**※新型コロナウイルス等の影響により、予告なく体験を変更・中止する場合があります。**



お申込み・問合せは鳩山町社会福祉協議会へ  
鳩山町大豆戸183-5 鳩山町総合福祉センター1階  
TEL 298-5772  
ホームページ <http://wwwb.jnc.ne.jp/hatoyama/>



ふくしプラザだより

ニュータウンふくしプラザ10周年記念事業「七タウィーク」

10周年を迎えるふくしプラザでは、町民の皆さまからお寄せいただく夢や希望を描いた短冊を笹に飾るほか、町民の皆さまが交流を深められるような企画を下記のとおり開催いたします。

日時：7月3日（日）から7月7日（木）午前10時～午後5時

内容：ふくしプラザ内のポスター、またはチラシをご覧ください。

※なお、下記の①～③は事前予約が必要になります。

日時及び：①7月5日（火）色画用紙で作る「花のポップアップカード」

内容 ②7月6日（水）革小物作り「ミニシューズ型判子入れ」

③7月7日（木）ダンボール折り機で作る「コースター」

時間は、いずれも午後1時30分～午後3時30分。

場所：ニュータウンふくしプラザ ミーティングルーム

定員：各日とも8名（要予約・先着順） 参加費：無料

※10周年記念事業に関するお問合せは、ニュータウンふくしプラザ（TEL290-5469 祝日休み）へ。



## ニュータウンふくしプラザイベントのお知らせ

### 楽々サロン会 毛糸で編む「つるし飾り」作り

日 時：6月21日（火）午後1時30分～午後3時30分

場 所：ニュータウンふくしプラザ ミーティングルーム

参加費：200円

持ち物：かぎ針4号（お持ちの方）

定 員：8名（要予約・先着順）



### はとっこひろば「にこにこ」

### 七夕飾り作り

日 時：6月22日（水）

午前10時～午前11時

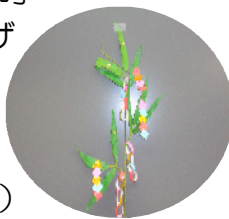
場 所：ニュータウンふくしプラザ

ミーティングルーム

参加費：無料

定 員：各回末就園児親子

3組（要予約・先着順）



### ペットボトル風鈴作り

日 時：7月13日（水）

午前10時～午前11時

※場所、参加費、定員は、「七夕飾り作り」の内容と同様。



\*楽々サロン会、はとっこひろば「にこにこ」のお問合せ・お申込みは、ニュータウンふくしプラザ（TEL290-5469 祝日休み）へ。

## 総合福祉センター常設型サロン イベントのお知らせ

### 「手芸の会」段ボールの織り機でつくるコースター

日 時：7月6日（水）午後1時30分～午後3時

定 員：10名（要予約・先着順）

参加費：200円

持ち物：ものさし（20cm前後のもの）、フォーク、上履き、飲み物



### 革小物作り「ミニミニシューズストラップ」

お好みでストラップか、ネックレスになります♪

日 時：7月1日（金）午後1時30分～午後3時

定 員：8名（要予約・先着順）

参加費：500円

持ち物：上履き、飲み物



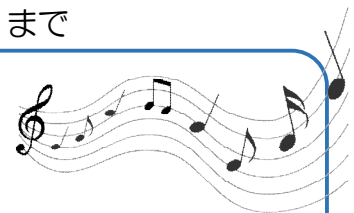
\*お申込み・お問合せは総合相談支援窓口（TEL298-5772）まで

### お気軽にお立ち寄りください！

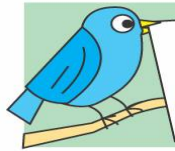
7月19日（火） ゆりかご（折り紙）午後1時30分～午後3時

7月21日（木） 手回しオルゴール演奏 午後2時～午後3時

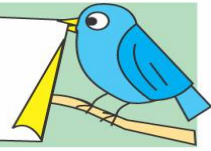
※どなたでも、ご自由にご参加いただけますが、状況により人数を制限させていただく場合があります。



※『社協けいじばん』にて掲載しております各種イベント等につきましては、新型コロナウイルス感染防止対策を講じた上で実施いたしますが、新型コロナウイルスの影響により内容を変更・中止する場合がありますのでご了承ください。



## 社協事業予定 (6・7月)



### 6月

6月～ 社協会員会費募集月間  
 10日(金) ふくしプラザボランティア定例会  
 14日(火) 保育ボランティア定例会

### 7月

7月中 社協会員会費募集月間  
 15日(金) ふくしプラザボランティア定例会

事業は都合により変更になることがあります。各事業の詳しい内容やその他の事業につきましては社協 (Tel 296-5296) へお問合せください。

### \*鳩山町ボランティアセンターだより\*

## はとやまみらい応援便(フードドライブ)事業について



社協では、今年度より町長寿福祉課の協力のもと食料支援を実施するため、住民の皆さまより食料の寄付(フードドライブ)を募集しています。ご寄付いただいた食料は、ひとり親世帯や生活困窮世帯等へ配布いたします。下記のとおり実施いたしますので、食を通じた地域の支え合い活動の一環として、皆さまのご協力をよろしくお願いいたします。

食料受付日：毎月第1・第3水曜日、午前9時～午後3時 ※祝日を除く

受付場所：鳩山町社会福祉協議会またはニュータウンふくしプラザ

### ○ 寄付していただきたい食料

- ・賞味期限が記載されていて、期限が2か月以上のも
- ・未開封で包装や外装が破れていないもの
- ・常温保存が可能なもの

例：お米、乾麺、缶詰、びん詰食品、レトルト・インスタント食品、お菓子、調味料(醤油・味噌・砂糖など) 等

### × 受付できない食料

- ・賞味期限が2か月を切っているもの
- ・開封されているもの
- ・生鮮食品、冷凍食品、アルコール飲料
- ・製造者または販売者表示のないもの 等



※はとやまみらい応援便(フードドライブ)事業に関する詳しいお問合せは、社協 (Tel 298-5772) へ。

## ～ふれあいいいききサロンについてのお知らせ～

6月のふれあいいいききサロンの実施につきましては、新型コロナウイルスの感染状況を踏まえ、中止とさせていただきます。再開の日時につきましては、決まり次第、社協けいじばん等でお知らせします。

ご参加いただいている皆さまにはご迷惑をおかけいたしますが、ご理解いただきますようお願いいたします。

お問合せ：地域担当民生委員・児童委員、または社会福祉協議会 (Tel 296-5296) へ。

